

Layer
Designed by
Favaretto&Partners
Produced by
Guialmi

Layer	
Direcção	04
Balcões de recepção	20
Mesas de reunião	40
Complementos	54
Medidas	56
Designer	58

Layer	
Dirección	04
Recepción	20
Reuniones	40
Complementos	54
Medidas	56
Desiñador	58

Layer	
Management	04
Reception desks	20
Meeting tables	40
Complement	54
Measurements	56
Designer	58

Layer	
Direction	04
Guichets d'accueil	20
Tables de réunion	40
Accessoires	54
Dimensions	56
Designer	58

Observando como e onde nasce um enxerto, tecnicamente chamado Margotta, pensamos que poderíamos transferir aquele milagre da natureza para uma operação técnica que pudesse originar um verdadeiro sistema de mobiliário.

No tronco principal, onde se encontra a perna, foi introduzido um engrossamento constituído por uma peça de alumínio injectado, com funções similares a um enxerto, a partir da qual evoluem outras duas peças de alumínio, dando origem a uma multiplicidade de soluções horizontais e verticais de postos de trabalho.

A estas peças de alumínio é adicionado um conjunto de tubos de aço, que têm como função estruturar e suportar todos os planos de trabalho.

À mesma Margotta, de assinalável flexibilidade, podem ser aplicados um conjunto diverso e multi-funcional de painéis separadores de postos de trabalho, e conseguir o crescimento vertical do sistema.

É esta a génese da Layer, que se diferencia de todos os outros no mercado pelo conceito, pela forma, pela simplicidade de utilização e pela sua extrema flexibilidade. Layer. O limite é a sua imaginação!

Observando como y donde nace un injerto, técnicamente llamado Margotta, pensamos que podríamos trasladar ese milagro de la naturaleza a una operación técnica que podría originar un auténtico sistema de mobiliario.

En el cuerpo principal, donde se encuentra la pata, se ha introducido un ensanchamiento constituido por una pieza de aluminio inyectado, que tiene unas funciones similares a las de un injerto, a partir de la cual evolucionan otras dos piezas de aluminio, dando origen a una multitud de soluciones horizontales y verticales de puestos de trabajo.

A estas piezas de aluminio se les añade un conjunto de tubos de acero, cuya función es estructurar y soportar todas las encimeras.

En la misma Margotta, de gran flexibilidad, puede ser aplicado un conjunto diverso y multifuncional de paneles separadores de puestos de trabajo, y conseguir una extensión vertical del sistema.

Este es el origen de Layer, que se diferencia de todas las demás propuestas del mercado por el concepto, la forma, la sencillez de utilización y por su extrema flexibilidad. Layer. ¡El límite es su imaginación!

Layer

_Management _Reception _Meeting _''''

By observing where and how an offshoot, technically called Margotta or air layering, grows, we thought we could transmit this miracle of nature to a technical operation which could produce a complete furniture system.

In the main body, where the leg is fitted, a widening has been inserted made up of an injected aluminium part with functions that are similar to an offshoot, from which other aluminium parts “grow”, providing numerous vertical and horizontal solutions for workposts.

A collection of steel tubes can be added to the aluminium parts, to structure and support all worktops.

In the same flexible Margotta, a diverse and multi-functional collection of separating panels of workposts can be used to achieve a vertical extension of the system.

This is the origin of Layer which stands out from the rest of the market because of the concept, shape, simplicity in use and its tremendous flexibility.

Layer. Only limited by your imagination!

C’est en observant la façon et l’endroit où naît un rejeton, techniquement appelé Margotta que nous avons songé à appliquer ce miracle de la nature dans une opération technique qui nous permettrait de créer un excellent système de mobilier.

Nous avons introduit, dans le corps principal là où se trouve le pied, un élargissement composé par une pièce d’aluminium injecté dont les fonctions sont semblables à celle d’un rejeton et à partir de laquelle évoluent deux autres pièces d’aluminium qui offrent de nombreuses solutions horizontales et verticales de postes de travail. Un ensemble de tubes acier chargés de structurer et de supporter tous les plateaux s’ajoute à ces pièces d’aluminium.

Possibilité d’appliquer, dans la Margotta elle-même, très flexible, un ensemble divers et multifonctionnel de panneaux de séparation des postes de travail et rallonger verticalement le système.

Il s’agit là de l’origine de Layer qui se démarque de toutes les autres propositions du marché par son concept, ses formes, sa simplicité d’utilisation et par une excellente flexibilité.

Layer. La limite est l’imagination!

Simplicidade, rigor e grande racionalidade são as características da proposta Layer para a área direccional. Pretendeu-se de facto dar um aspecto de grande sobriedade às soluções propostas e conferir um estatuto de elevado status ao seu utilizador, sem reuinciar à elevada qualidade de materiais e excelente nível de acabamentos. A gama direccional é consolidada por uma série de acessórios adaptada às mais recentes tendências.

Simplicidad, rigor y gran racionalidad son las características de la propuesta de Layer para el área de dirección. De hecho, se ha pretendido dar un aspecto de gran sobriedad a las soluciones propuestas y ofrecer al usuario un notable estatus, sin renunciar a la calidad de los materiales y al excelente nivel de acabados. La gama de Dirección se completa con una serie de accesorios adaptados a las más recientes tendencias.

The Layer range for Management features simplicity, rigor and total rationality. Every endeavour has been made to provide this line of furniture with sobriety yet to confer an elevated status to the user, without sacrificing quality of materials and the excellent finishing quality. The Management range is fully accomplished by using a series of accessories in keeping with the latest tendencies.

La simplicité, la rigueur et une grande rationalité sont les caractéristiques de la proposition Layer pour les espaces de direction. En fait, nous avons voulu doter les solutions proposées d'une grande sobriété tout en offrant à l'utilisateur un important statut sans renoncer pour autant à la qualité des matériaux employés ni à l'excellent niveau des finitions. La gamme Direction est consolidée par une série d'accessoires adaptés aux tendances les plus modernes.

Layer Management







Layer Level 10

Composição formada por uma mesa com móvel ponte e móvel com gavetas. Topo com acabamento wengé, estrutura verde caqui e móvel ponte lacado verde caqui. Rodapé opcional.

Layer Level 10

Composición formada por una mesa con puente y cajonera. Encimera acabado wengé, estructura color verde caqui y puente lacado verde caqui. Faldón opcional.

Layer Level 10

A composition made up of a table with bridge and drawers. Worktop with wengé finish, khaki green structure and khaki green lacquered bridge. Skirting optional.

Layer Level 10

Composition formée d'une table avec pont et d'un caisson tiroir. Plateau finition Wengué, structure vert kaki, structure vert kaki et pont peint en vert kaki. Voile de fond en option.







Layer Axe

Composição formada por uma mesa com móvel com gavetas. Mesa com topo lacada em preto, ala acabamento wengé e estrutura preta. Rodapé opcional.

Layer Axe

Composición formada por una mesa con cajonera. Mesa con encimera lacado negro, ala acabado wengé y estructura color negro. Faldón opcional.

Layer Axe

A composition made up of a table with drawers. Table with black lacquered worktop, wengé finish wing and black structure. Skirting optional.

Layer Axe

Composition formée d'une table avec caisson tiroir. Table peint en noir, retour finition Wengué et structure noire. Voile de fond en option.







Layer Quadrad

Composição formada por uma mesa com móvel com gavetas. Mesa com topo com acabamento em vidro, ala lacado sicómoro e estrutura branca. Rodapé opcional.

Layer Quadrad

Composición formada por una mesa con cajonera. Mesa con encimera acabado cristal, ala lacado arce y estructura color blanco. Faldón opcional.

Layer Quadrad

A composition made up of a table with drawers. Table with worktop with glass finish, maple lacquered wing and white structure. Skirting optional.

Layer Quadrad

Composition formée d'une table avec caisson tiroir. Table avec plateau finition verre, retour peinture érable et structure en blanc. Voile de fond en option.



Finishes Layer Management

Topos / Encimeras / Worktops / Plateaux

Wengé / Wengé
Wengé / Wengué

Carvalho branco / Roble blanco
White oak / Chêne blanc

Lacado preto / Lacado negro
Black lacquered / Peinture noire

Vidro / Cristal
Glass / Verre

Estrutura / Estructura / Structure / Structure

Preto / Negro
Black / Noir

Alumínio / Aluminio
Aluminium / Aluminium

Branco / Blanco
White / Blanc

Verde caqui / Verde caqui
Khaki green / Vert kaki

Móveis ponte / Puentes / Bridges / Ponts

Lacado preto / Lacado negro
Black lacquer / Peinture noire

Lacado verde caqui / Lacado verde caqui
Khaki green lacquered / Peinture vert kaki

É graças à grande flexibilidade das estruturas do sistema Layer, que se pode chegar a construir numerosas e extraordinárias configurações de balcões de recepção. Com distintos níveis, configurações lineares ou curvas, acabamentos em madeira, chapa ou vidro e vários detalhes em cores diversas, os balcões de recepção Layer respeitam sempre os princípios de simplicidade e de função que estão da génese de todo o sistema.

Gracias a la gran flexibilidad de las estructuras del sistema Layer, se pueden construir numerosas y extraordinarias distribuciones de mostradores de recepción. Se pueden crear grupos de distintos niveles, distribuciones lineales y curvas con acabados de madera, chapado, vidrio y algunos detalles de color. Los mostradores de recepción Layer respetan siempre los principios de sencillez y funcionalidad que están en el origen de cualquier sistema.

Thanks to the surprising flexibility of the structures of the Layer system, numerous and extraordinary varieties of reception desks layouts can be worked out. With different levels, linear and curved, wooden finishes, with veneer, glass, or in colour, no matter how, but the Layer reception desks always remain true to the principles of any system: simplicity and functionality.

Grâce à l'excellente flexibilité des structures du système Layer, il est possible de construire des nombreuses et extraordinaires configurations de guichets d'accueil. Avec différents niveaux et différentes configurations linéaires et courbes, avec des finitions en bois, en contreplaqué, en verre et avec certains détail de couleur, les guichets d'accueil Layer adoptent toujours les principes de simplicité et de fonctionnalité qui sont à l'origine de tout système mobilier.

Layer Reception





Welcome

Recepção formada por dois módulos curvos. Topo lacado em branco, estrutura e painel frontal de cor alumínio e topo balcão lacado cor de laranja e branco. Detalhes personalizados cor de laranja.

Welcome

Reception made up of two curved modules. White lacquered worktop and aluminium coloured front panel and counter top lacquered in orange and white. Personal details in orange.

Welcome

Recepción formada por dos módulos curvos. Encimera lacado blanco, estructura y panel frontal de color aluminio y encimera mostrador lacado naranja y blanco. Detalles personalizados en naranja.

Welcome

Accueil formé de deux modules courbés. Plateau peint en blanc, structure et panneau de façade couleur aluminium et plateau du guichet peint en orange et blanc. Détails personnalisés en orange.







Welcome

Recepção com opção para deficientes ou atenção personalizada. Composição formada por quatro módulos. Topo e painel frontal com acabamento de carvalho branco, estrutura preta e topo balcão lacado em preto.

Welcome

Recepción con opción para minusválidos o atención personalizada. Composición formada por cuatro módulos. Encimera y panel frontal acabado roble blanco, estructura de color negro y encimera mostrador lacado negro.

Welcome

Reception with option for disabled or personalised attention. Composition made up of four modules. Worktop and front panel with white oak finish, black structure and counter top lacquered in black.

Welcome

Accueil avec option pour personnes handicapées ou accueil personnalisé. Composition formée de quatre modules. Plateau et panneau de façade finition chêne blanc, structure en noir et plateau du guichet peint en noir.







Image

Recepção formada por três mesas e cinco armários. Topo e painel frontal com acabamento wengé, estrutura verde caqui e topo balcão de vidro. Armários com acabamento wengé.

Image

Recepción formada por tres mesas y cinco armarios. Encimera y panel frontal acabado wengé, estructura de color verde caqui y encimera mostrador de cristal. Armarios acabado wengé.

Image

Reception made up of three tables and five cabinets. Worktop and front panel with wengé finish, khaki green structure and glass counter top. Cabinets with wengé finish.

Image

Accueil formé de trois tables et cinq armoires. Plateau et panneau de façade finition Wengué, structure en vert kaki et plateau du guichet en verre. Armoires en finition Wengué.







Style

Recepção com opção para deficientes ou atenção personalizada. Composição formada por dois módulos curvos e duas mesas. Topo e painel frontal com acabamento carvalho branco, estrutura branca e topo balcão de vidro.

Style

Recepción con opción para minusválidos o atención personalizada. Composición formada por dos módulos curvos y dos mesas. Encimera y panel frontal acabado roble blanco, estructura de color blanco y encimera mostrador de cristal.

Style

Reception with option for disabled or personalised attention. Composition made up of two curved modules and two tables. Worktop and front panel with white oak finish, white structure and glass counter top.

Style

Accueil avec option pour personnes handicapées ou accueil personnalisé. Composition formée de deux modules courbés et deux tables. Plateau et panneau de façade finition chêne blanc, structure en blanc et plateau du guichet en verre.



Finishes Layer Reception

Topos / Encimeras / Worktops / Plateaux

Wengé / Wengé
Wengé / Wengué

Carvalho branco / Roble blanco
White oak / Chêne blanc

Lacado preto / Lacado negro
Black lacquered / Peinture noire

Lacado branco / Lacado blanco
White lacquered / Peinture blanche

Faia nórdica / Arce
Northern maple / Érable nordique

Painel frontal / Panel frontal / Front panel / Panneau de façade

Wengé / Wengé
Wengé / Wengué

Carvalho branco / Roble blanco
White oak / Chêne blanc

Metal preto / Metal color negro
Black coloured metal / Métal couleur noir

Metal de cor alumínio / Metal color alumínio
Aluminium coloured metal / Métal couleur aluminium

Metal branco / Metal color blanco
White coloured metal / Métal couleur blanc

Metal verde caqui / Metal color verde caqui
Khaki green coloured metal / Métal couleur vert kaki

Topo balcão / Encimera mostrador / Counter top / Plateau guichet

Wengé / Wengé
Wengé / Wengué

Carvalho branco / Roble blanco
White oak / Chêne blanc

Faia nórdica / Arce
Northern maple / Érable nordique

Cristal / Cristal
Glass / Verre

Lacado negro / Lacado negro
Black lacquered / Peinture noire

Lacado verde caqui / Lacado verde caqui
Khaki green lacquered / Peinture vert kaki

Lacado cor de laranja / Lacado naranja
Orange lacquered / Peinture orange

Lacado verde maçã / Lacado verde manzana
Apple green lacquered / Peinture verre pomme

Laminado preto / Laminado negro
Black laminate / Laminé noir

Laminado branco / Laminado blanco
White laminate / Laminé blanc

Layer Meeting

Utilizando o conjunto de elementos estruturais e a gama de planos de trabalho disponíveis, é possível configurar um sem fim de soluções para salas de reunião, conferências e formação.

Estas soluções são tão diversas em formas como em acabamentos. Madeiras naturais de wenge e carvalho branco, laminados branco, preto e faia nórdica e o vidro compõem a gama de acabamentos disponíveis para os tampos. Preto, alumínio, branco e verde caqui são as várias opções existentes para a pintura epoxy texturada.

Da funcionalidade das grandes mesas componíveis ao prestígio e bom gosto das peças únicas e singulares. Tudo isto é possível com Layer.

Utilizando el conjunto de elementos del sistema Layer y la gama de encimeras disponibles, se pueden configurar un sin fin de soluciones para las salas de reunión, de conferencias y de formación. Estas soluciones son tan diversas en sus formas como en sus acabados. Maderas naturales de wenge y roble blanco, laminados en blanco, negro y haya nórdica, así como el vidrio componen la gama de acabados disponibles para las encimeras. Negro, aluminio, blanco y verde caqui son las diversas opciones existentes para la pintura epoxy texturizada.

Layer pasa de la funcionalidad de las grandes mesas componibles, al prestigio y buen gusto de unas piezas únicas y singulares. Todo es posible con Layer.

A great many solutions for meeting, conference and training rooms can be found using a combination of the range of structural elements and available worktops.

These solutions are equally diverse in shape as well as in finishes. Natural wenge or chestnut white oak, laminated in white, black and Nordic beech, as well as glass make up the range of available finishes for worktops. Black, aluminium, white and khaki green are available options for epoxy textured paint.

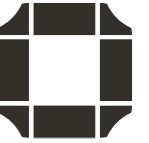
From functionality of modular tables, to prestige and good taste of unique and singular pieces. Anything is possible with Layer.

En utilisant l'ensemble d'éléments structurels et la gamme des plateaux disponibles, il est possible de configurer un nombre infini de solutions destinées aux salles de réunion, de conférence et de formation.

Ces solutions sont tout aussi diverses dans les formes que dans les finitions. Des bois naturels de wengué et de chêne blanc, des laminés noir, blanc et hêtre nordique ainsi que le verre composent la gamme des finitions disponibles pour les plateaux. Le noir, l'aluminium, le blanc, le vert kaki sont les différentes propositions pour la peinture Epoxy texturée.

Avec Layer tout est possible: depuis la fonctionnalité des grandes tables à configurer jusqu'au prestige et au bon goût de pièces uniques et singulières.



**Clases**

Mesa de reunião formada por quatro mesas rectangulares e quatro módulos de 90°. Topo com acabamento sicómoro e estrutura de cor preta.

Clases

Mesa de reunión formada por cuatro mesas rectangulares y cuatro uniones de 90°. Encimera acabado arce y estructura de color negro.

Clases

Conference table made up of four rectangular tables and 4 modules of 90°. Worktop with maple finish and black structure.

Clases

Table de réunion formée de quatre tables rectangulaires et quatre modules de 90°. Plateau finition érable et structure en noir.





Oval

Nesta página, mesa de reunião com topo de vidro e estrutura de cor alumínio. Na página anterior, mesa de reunião com topo com acabamento wengé.

Oval

En esta página mesa de reunión con encimera de cristal y estructura de color aluminio. En la página anterior, mesa de reunión con encimera acabado wengé.

Oval

On this page conference table with glass worktop and aluminium structure. On the previous page, conference table with wengé finish.

Oval

Sur cette page: table de réunion avec plateau en et structure couleur aluminium. Sur la page précédente: table de réunion avec plateau finition Wengué.







Oval

Mesa de reuniões composta por duas mesas retangulares e dois alargamentos. Topo com acabamento carvalho branco e estrutura branca com detalhes personalizados também em branco.

Oval

Mesa de reuniones compuesta por dos mesas rectangulares y dos extensiones. Encimera acabado roble blanco y estructura de color blanco con detalles personalizados también en blanco.

Oval

Conference table made up of two rectangular tables and two extensions. Worktop with white oak finish and structure in white with personal details, also in white.

Ovale

Table de réunion composée de deux tables rectangulaires et de deux rallonges. Plateau finition chêne blanc et structure en blanc avec des détails personnalisés également en blanc.



**Circulo**

Nesta página, composição formada por três mesas e seis cadeiras. Mesas com topo de vidro e estrutura preta. Na página anterior, composição formada por uma mesa e duas cadeiras. Mesa com topo com acabamento sicômoro e estrutura branca.

Circulo

En esta página, composición formada por três mesas y seis sillas. Mesas con encimera de cristal y estructura de color negro. En la página anterior, composición formada por una mesa y dos sillas. Mesa con encimera acabado arce y estructura color blanco.

Circulo

On this page, composition made up of three tables and six chairs. Tables with glass worktops and black structure. On the previous page, composition made up of one table and two chairs. Table with worktop with maple finish and white structure.

Circulo

Sur cette page: composition formée de trois tables et six chaises. Tables avec plateaux en verre, structure en noir. Sur la page précédente: composition formée d'une table et deux chaises. Table avec plateau finition érable et structure en blanc.



Finishes Layer Meeting

Topos / Encimeras / Worktops / Plateaux

Wengé / Wengé
Wengé / Wengé

Carvalho branco / Roble blanco
White oak / Chêne blanc

Faia nórdica / Arce
Northern maple / Érable nordique

Lacado preto / Lacado negro
Black lacquered / Peinture noire

Lacado branco / Lacado blanco
White lacquered / Peinture blanc

Estrutura / Estructura / Structure / Structure

Preto / Negro
Black / Noir

Alumínio / Aluminio
Aluminium / Aluminium

Branco / Blanco
White / Blanc

Verde caqui / Verde caqui
Khaki green / Vert kaki

Complements Management Reception Meeting

Móveis com gavetas / Cajoneras / Drawers / Caissons tiroirs



Móveis rolantes com gavetas com dianteiras de madeira natural de wengé / Cajonera rodante con frentes en madera natural de wengé / Moving drawer with fronts in natural wengé wood / Caisson tiroir roulant avec façades en bois naturel Wengué.



Móveis rolantes com gavetas com dianteira de chapa / Cajonera rodante con frente de chapa / Moving drawers with sheet metal front / Caisson tiroir roulant avec façades en tôle.



Móveis rolantes com gavetas com dianteira de chapa / Cajonera rodante con frente de chapa / Moving drawers with sheet metal front / Caisson tiroir roulant avec façades en tôle.



Móveis com gavetas altura de mesa com dianteiras de chapa / Cajonera altura de mesa con frentes de chapa / Drawers at table height with sheet metal front / Caisson tiroir hauteur table avec façades en tôle.



Móveis com gavetas altura de mesa. 320 mm de largura. Dianteiras de chapa / Cajonera altura de mesa. 320 mm de ancho. Frentes en chapa / Drawers at table height. 320 mm in width. Sheet metal front / Caisson tiroir hauteur table 320 mm de largeur. Façades en tôle.



Móveis com gavetas altura de mesa. 420 mm de largura. Dianteiras de chapa / Cajonera altura de mesa. 420 mm de ancho. Frentes en chapa / Drawers at table height. 420 mm in width. Sheet metal front / Caisson tiroir hauteur table 420 mm de largeur. Façades en tôle.

Armários / Armarios / Cabinets / Armoires



1050x420x1000 mm
Armário com portas de madeira natural. Disponível em wengé e carvalho / Armario con puertas de madera natural. Disponible en wengé y roble / Cabinet with natural wooden doors. Available in wengé and oak / Armoire avec portes en bois naturel. Disponible en Wengué et en chêne.



1340x420x1000mm
Armário com portas de persiana. Disponível em alumínio e preto / Armario con puertas de persiana. Disponible en aluminio y negro / Cabinet with shutter-type doors. Available in aluminium and black / Armoire avec portes-rideaux. Disponible en aluminium et en noir.



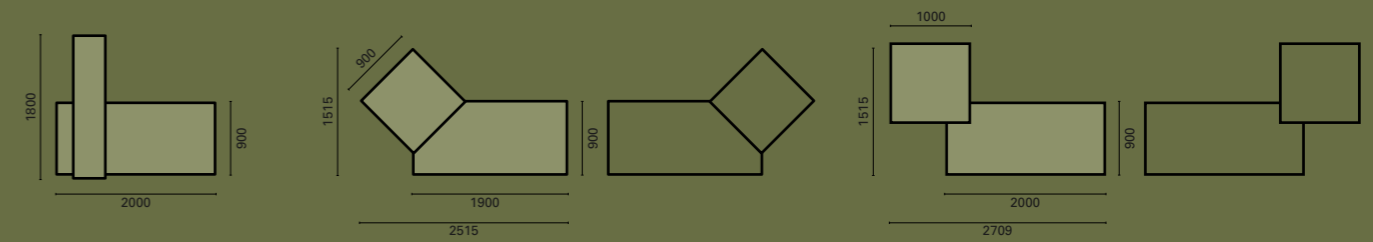
1630x420x1000mm
Armário com portas batentes de melamina. Disponível em sicómoro, branco e preto / Armario con puertas batientes de melamina. Disponible en arce, blanco y negro / Cabinet with hinged melamine doors. Available in maple, white and black / Armoire avec portes battantes en mélamine. Disponible en érable, en blanc et en noir.



1630x420x1000mm
Armário com portas estofadas / Armario con puertas tapizadas / Cabinet with upholstered doors / Armoire avec portes tapissées.

Measurements Management Reception Meeting

Postos Direcção / Puestos de Dirección / Management workplace / Poste de Direction

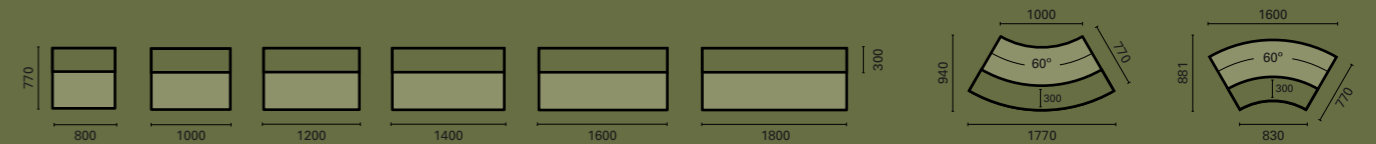


LEVEL 10
Mesa + Ponte / Mesa + Puente
Table + Bridge / Table + Pont

AXE
Mesa + Ala / Mesa + Ala
Table + Wing / Table + Retour

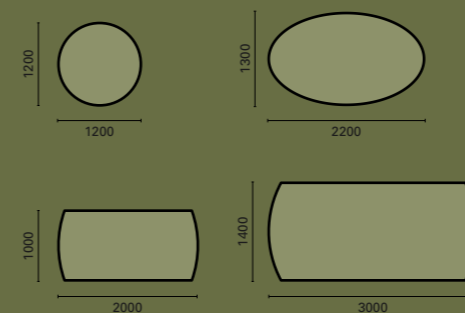
QUADRAD
Mesa + Ala / Mesa + Ala
Table + Wing / Table + Retour

Recepção / Recepción / Reception / Accueil

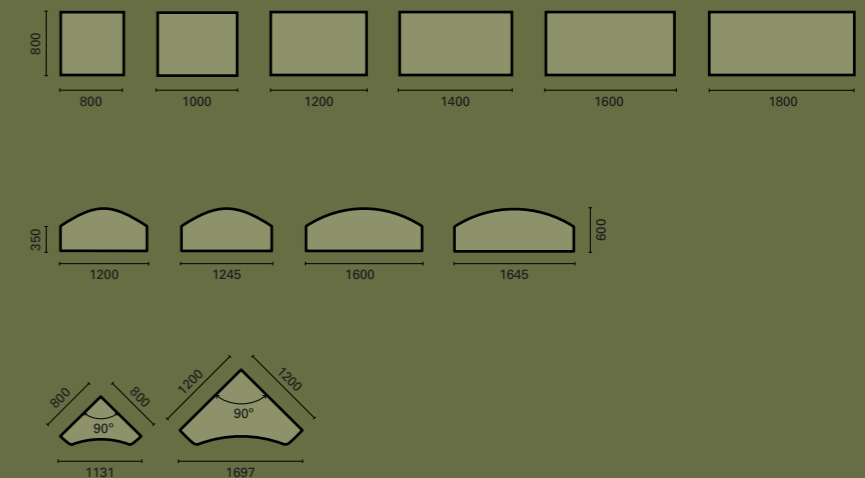


Mesas Reunião / Mesas de reunión / Conference table / Tables de réunion

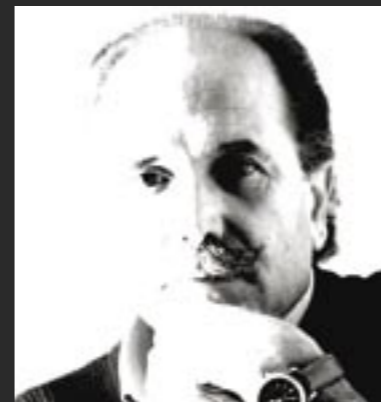
Mesas independentes / Mesas independientes
Independent tables / Tables indépendantes



Elementos de acoplar / Elementos acoplables
Attachable parts / Éléments à accoupler



Designer Layer



Paolo Favaretto

Paolo Favaretto nasceu em Pádua, Itália, em 1950. Estuda arquitetura na Universidade de Veneza. Em 1973 cria a Favaretto & Partners. Colabora com numerosas empresas de prestígio a nível mundial enquanto designer industrial. Paolo Favaretto colabora também com diversas organizações, educativas e de investigação, que visam contribuir para a promoção e desenvolvimento do design industrial.

Paolo Favaretto nace en Pádua, Italia, en 1950 y estuda arquitectura en la universidad de Venecia. Crea en 1973 Favaretto & Partners desde donde colabora con diferentes empresas a nivel mundial como diseñador industrial. Paolo Favaretto participa en organizaciones, tanto educativas como de investigación, para el fomento del diseño industrial.

Paolo Favaretto was born in 1950 in Padova, Italy. He studied architecture at the University of Venice. In 1973, he created Favaretto & Partners from where he collaborates with different companies around the world as an industrial designer. Paolo Favaretto participates in both educational and research organisations to promote industrial design.

Paolo Favaretto est né à Padoue (Italie) en 1950. Il suit des études d'Architecture à l'Université de Venise. En 1973, il crée l'Agence Favaretto & Partners et travaille en qualité de designer industriel pour différentes sociétés internationales. Paolo Favaretto collabore avec des sociétés du domaine de l'enseignement et du domaine de la recherche, pour encourager le design industrie.

CRÉDITOS / CRÉDITOS
CREDITS / CRÉDITS

Realização do catálogo / Realización del catálogo
Created by / Réalisation du catalogue:
Martin & Zentol

Año de edição / Año de edición
Year of publication / Ané d'edition:
2006